



---

**BAD BASS AUDIO**  
SYSTEM

---

[www.bbssystem.it](http://www.bbssystem.it)

Sistemi Audio di Qualità Made in Italy



# FULLELEKTRON

---

## LINE

Un Sound-System veramente completo che lascia a bocca aperta. Look aggressivo ma "non troppo", linee semplici e pulite ma con molta sostanza ...poco fumo e tanto arrosto! Il Progetto è nato dalla passione e voglia di divulgare un sound di super qualità, in contesti dove purtroppo molto spesso manca.

La speranza, è anche, quella di inculcare una cultura sull'ascolto e sull'importanza della qualità negli eventi, piccoli o grandi che siano. Oltre a questi "mezzi per l'ascolto", un particolare fondamentale è anche un corretto dimensionamento e settaggio dei vari diffusori.





# FULLELEKTRON

BBA System - [www.bbssystem.it](http://www.bbssystem.it)

Email: [badbassaudio@gmail.com](mailto:badbassaudio@gmail.com) - Tel. 346 2248423





# FULLELEKTRON LINE





# FULLELEKTRON

BBA System - [www.bbасystem.it](http://www.bbасystem.it)

Email: [badbassaudio@gmail.com](mailto:badbassaudio@gmail.com) - Tel. 346 2248423





# FULLELEKTRON HN-12

## SATELLITE DUE VIE A TROMBA PASSIVO

Potenza: 1100 W RMS

Impedenza: 8 Ohm

Componenti: Mid: 1x12 V.C. 4" HF: 1x1,75"

Efficienza: 103 dB W/metro

maxSPL: 135 dB

Dimensioni: H. 73cm, L. 66cm, P. 63cm

Peso: 25 Kg ca.

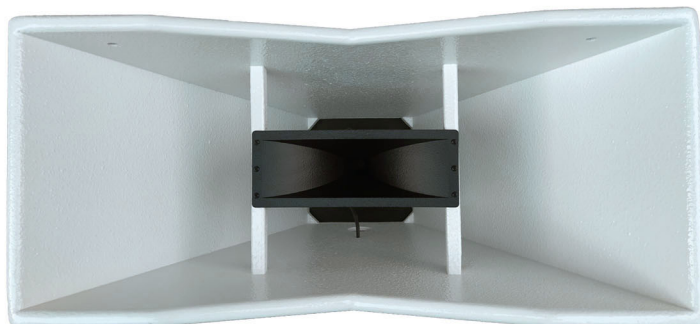
Range di utilizzo / Taglio con DSP: 100 Hz - 16 Khz 24-48 dB/oct.

Materiale: Legno



E' composto da un sistema molto potente e compatto a due vie caricato a tromba con un woofer ad altissima efficienza da 12" e un driver da 1,75" per le frequenze alte. Il sistema è stato pensato per essere abbinato direttamente ai sub. La grandezza e profondità della tromba e il woofer ad alta efficienza, con un motore magnetico potentissimo, consentono di far arrivare il sistema fino a 100hz con tanta pressione. La peculiarità, oltre la compattezza per essere un sistema a tromba, è di sorpassare come prestazioni diffusori anche con doppio midwoofer da 12' in radiazione diretta e bassreflex.

Ha inoltre la capacità di mantenere costante la risposta in frequenza anche a volumi molto elevati, che negli ormai diffusi sistemi a radiazione diretta (bassreflex), cala drasticamente all'aumentare della potenza, soprattutto il range di frequenze dai 100hz agli 800hz. Pensato anche da affiancare alle HN210 come riempimento laterale, front fill o monitor per dj.





# FULLELEKTRON HN-210

## SATELLITE PASSIVO DUE VIE A TROMBA

Potenza: 1200 W RMS

Impedenza: 8 Ohm

Componenti: Mid 2x10" V.C. 3" HF: 1x1,75"

Efficienza: 106 dB W/metro

maxSPL: 138 dB

Dimensioni: H. 73cm, L. 66cm, P. 63cm

Peso: 30 Kg ca.

Range di utilizzo / Taglio con DSP: 200 Hz - 16 Khz 24-48 dB/oct.

Materiale: Multistrato di Betulla



E' composto da un sistema a due vie caricato a tromba con due driver ad altissima efficienza da 10" 16 ohm che provvedono a riprodurre le frequenze dai 170/200hz fino ai 2500hz.

La caratteristica di questa tromba è la sua efficienza; direttività (di conseguenza un gran gittata) e di avere pochissime distorsioni a differenza dei sistemi non caricati.

Il caricamento fa in modo di non aver modifiche sulla risposta in frequenza a potenze elevate, dovute ai limiti fisici degli altoparlanti non adeguatamente caricati.

Rimane la parte alta composta da un tweeter da 1.75', opportunamente filtrato, con una risposta estremamente lineare dai 2500hz fino ai 15khz e un'efficienza di ben 108db.





# FULLELEKTRON MIBH-18

## MEDIO-BASSO IBRIDO PASSIVO

Potenza: 1200 W RMS

Impedenza: 8 Ohm

Componenti: 1x18" V.C. 4"

Efficienza: 105 dB W/metro

maxSPL: 135 dB

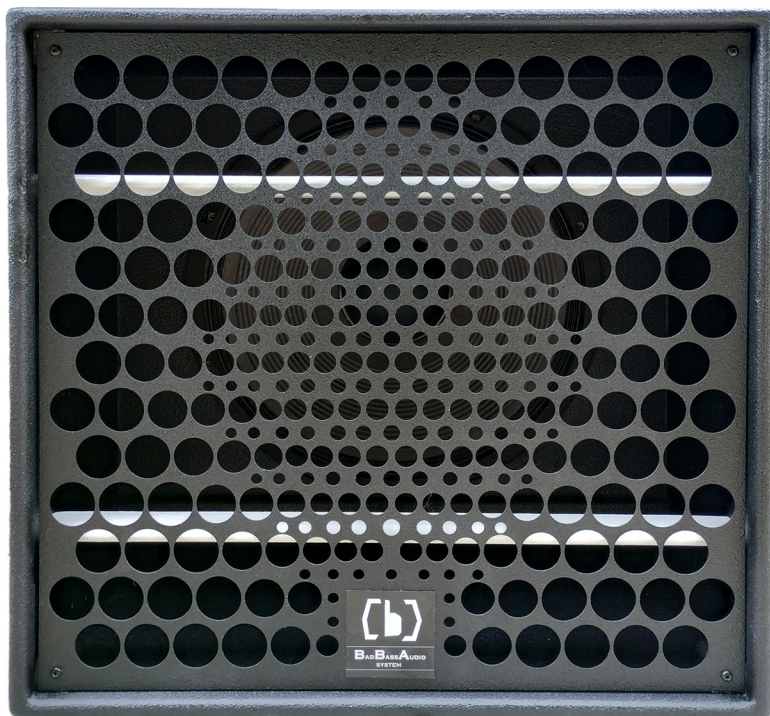
Dimensioni:

H. 65cm, L. 66cm, P. 63cm

peso 49 Kg ca.

Range di utilizzo / Taglio con DSP: 80 - 200 Hz 24-48 dB/oct.

Materiale: Multistrato di Betulla



E' composto da un sistema ibrido che provvede a coprire i 200hz delle HN210 fino agli 80hz, la sua salita fino a 200hz è garantita dal carico d'aria frontale e all'uso di un trasduttore da 18' con equipaggio mobile più leggero della norma rispetto a quelli usati per subwoofer.

Nei sistemi tradizionali questo range di frequenze (80-200 Hz) è affidato allo stesso diffusore che si occupa anche delle medie e alte, così facendo si han sistemi più compatti ma molto meno performanti e che introducono più distorsioni.

Dedicando invece questo lavoro ad un diffusore pensato e progettato apposta, si aumenta notevolmente l'efficienza e la resa, e inoltre si sovraccarica meno il lavoro della "via medio-alta" che a sua volta avrà meno distorsioni dovute all'eccessiva potenza ed escursione.

Questo sistema diventa quindi fondamentale per certi generi di musica, dove queste frequenze molto presenti hanno la capacità di mettere seriamente in crisi i vari diffusori fullrange.





# FULLELEKTRON BRH-221

## SUBWOOFER IBRIDO PASSIVO

Potenza: 5000 W RMS

Impedenza: 2 ohm

Componenti: 2x21" V.C. 5"

Efficienza: 106 dB W/metro

maxSPL: 144 dB

Dimensioni: H. 70cm, L. 135cm, P. 98cm

Peso: 80 Kg ca.

Range di utilizzo / taglio con DSP: 35-80 Hz 24-48 dB/oct.

Materiale: Multistrato di Betulla



E' composto da un sistema ibrido ad altissima efficienza (tromba-bassreflex), che provvede a riprodurre perfettamente dai 35 fino agli 80hz.

Equipaggiato con trasduttori di alta gamma al neodimio, woofer ad alta potenza ed escursione con gran discesa in frequenza. Tutto equilibrato e pensato per ottenere il massimo fra ingombro e prestazioni.

Raggiunge pressioni sonore molto elevate soprattutto dai 45hz-80hz tutto ciò grazie al caricamento "a tromba" e alla disposizione dei trasduttori, ma allo stesso tempo ha un'estensione nelle frequenze basse grazie al caricamento posteriore in reflex.

Rispetto a un semplice bass reflex ha molta più resa sulle frequenze attorno ai 50-100hz grazie al carico d'aria della tromba.



# FULLELEKTRON



IL SISTEMA FULLELEKTRON  
È UTILIZZABILE IN PIÙ CONFIGURAZIONI.

**CONFIGURAZIONE SINGOLA (1+1+1)**

**BRH-221** SUBWOOFER, IN VERTICALE

IMPILATO CON:

**MBH-18** MEDIO-BASSO

**HN-210** MEDIO-ALTO

**CONFIGURAZIONE MULTIPLA(2+2+2)**

**2 BRH-221** SUBWOOFER, IN ORIZZONTALE

IMPILATO CON:

**2 MBH-18** MEDIO-BASSO

**2 HN-210** MEDIO-ALTO

ORIZZONTALE GARANTENDO UNA MAGGIORE  
PRESSIONE SONORA E RESA SULLE BASSE FREQUENZE  
L'INTERO SISTEMA RAGGIUNGE L'ALTEZZA DI 2,80 MT  
IN TUTTE E DUE LE CONFIGURAZIONI!

IL DIFFUSORE MEDIO-ALTO **HN-210** È FISSABILE  
AL MEDIO-BASSO **MBH-18** CON PERNI ANTERIORI  
E POSTERIORI CONSENTENDO SIA UN INCLINAZIONE  
VERTICALE REGOLABILE CHE UNA STABILITÀ  
MECCANICA DEL SISTEMA.  
INOLTRE DISPONE DI UNA FLANGIA DA 35MM PER  
ALZARE ULTERIORMENTE (MAX 50CM) IL DIFFUSORE  
RISPETTO AL MEDIO-BASSO.



**BAD BASS AUDIO**  
SYSTEM

**BBA System**  
[www.bbassystem.it](http://www.bbassystem.it)  
**Email:** badbassaudio@gmail.com  
**Tel.** 346 22 48 423





# FULLELEKTRON

BBA System - [www.bbасystem.it](http://www.bbасystem.it) - Email: [info@bbасystem.it](mailto:info@bbасystem.it) - Tel. 346 2248423

BAD BASS AUDIO  
SYSTEM

